



Trust the best, trust Cassese™

CS 999 została zaprojektowana do masowej produkcji ram. Jest uznana za najszybszą zautomatyzowaną dwupiętę na rynku.

Gwarantuje najszybszą dla jednej maszyny zdolność produkcji.

CS 999 zapewnia najwyższy stopień wydajności, bez utraty jakości.



CECHY CS 999

- **Szybkość**
Wykonuje 1000 cięć na godzinę
- **Wysokiej jakości ostrza z węglików spiekowych 350 mm**
Z technologią redukcji hałasu
- **Pionowe cięcia**
- **Aluminiowa struktura wewnętrzna**
Uniknięto poruszania się części mechanicznych, dzięki temu uzyskano maksymalną niezawodność
- **Wzmocniony blat roboczy**
Dla maksimum stabilności oraz perfekcyjnego cięcia bez drgań
- **Poziome i pionowe pneumatyczne dociski**
Zawiera 4 regulowane wbudowane dociski. Spłaszczają listwę, jeśli jest wygięta, eliminuje to ruch i kołysanie się listwy podczas cięcia
- **45°- stopniowa skala pomiarowa**
Umożliwia bezpośrednie, szybkie i dokładne wewnętrzne i zewnętrzne zwymiarowanie
- **Minimalny odpad**
Oszczędza listwę od pierwszego cięcia
- **Regulowana kontrola szybkości**
Pozwala zachować wysoką jakość cięcia przy różnej twardości oraz listwach syntetycznych bez konieczności zmiany noży
- **Regulowana wysokość noży**
Pozwala to na maksymalnie najkrótsze cięcia, zredukowanie niepotrzebnych ruchów przy cyklicznym cięciu, w rezultacie daje wzrost wydajności
- **Przedłużenie ramion o 1,5 m**
Trwałe wydłużenie ramienia, wyposażone w skalę pomiarową
- **Automatyczne odsysanie pyłu**
Odsys pyłu jest podłączony do maszyny, oba urządzenia pracują i zatrzymują się jednocześnie. Zmniejsza to zużycie energii i nadmierny hałas
- **Posiada dwa tylne odsysy pyłu**
Znacznie zmniejsza to wydzielanie się pyłu i poprawia czystość
- **Wbudowany filtr powietrza.**



Dociski poziome i pionowe



Przyjazny w użyciu panel operacyjny



Wymiarowanie listwy po obwodzie wewnętrznym i zewnętrznym

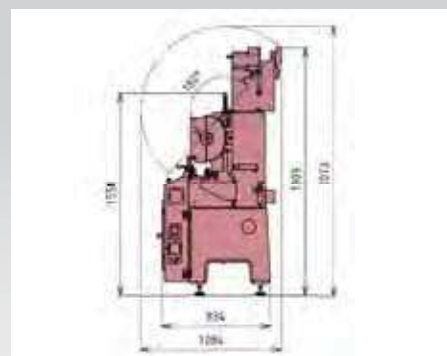
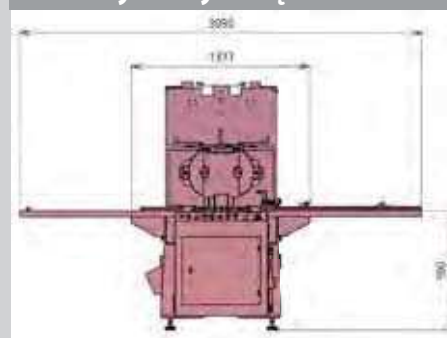
Bezpieczeństwo

- **Zatwierdzony CE**
Zapewniający najwyższe standardy bezpieczeństwa na świecie
- **Spełnia wymogi rozporządzenia UE o Bezpieczeństwie i Zdrowiu**
Nowe rozporządzenie UE o Bezpieczeństwie i Zdrowiu wymaga by stężenie pyłu w powietrzu w miejscu pracy ma być poniżej niż 2 mg/m³. CS 999 zapewnia stężenie mniejsze niż 1 mg/m³ pyłu w powietrzu
- **Ergonomiczna obsługa dwoma przyciskami**
Ręce są trzymane daleko od powierzchni cięcia
- **Bezpieczna konstrukcja**
Tarcze i silnik są całkowicie osłonięte
- **Pokrywa zostaje zwolniona z opóźnieniem czasowym względem wyłączenia maszyny**
Nie można otworzyć pokrywy, dopóki kręcą się tarcze
- **Łatwa konserwacja**
Górna obudowa jest otwierana, co daje łatwy dostęp do tarcz i taśm
- **Elektroniczne wyłączniki bezpieczeństwa**
Silnik nie będzie pracował jeśli tarcze są odsłonięte
- **Przycisk do awaryjnego wyłączenia maszyny.**



Tarcze i silnik są całkowicie osłonięte

Wymiary urządzenia



Opcje dodatkowe

- **Dodatkowe wydłużenie prawego ramienia o 0.78 m (Z15809)**
Całkowita zdolność pomiarowa 2.28 m
- **Dodatkowe wydłużenie prawego ramienia o 2 m (Z15810)**
Całkowita zdolność pomiarowa 3.5 m (140")
- **Ruchomy ogranicznik do krótkiego cięcia (Z14484)**
- **SmartStop™ automatyczny ogranicznik pomiarowy (Z25240)***
Zdolność pomiarowa do 2 m (80")
- **Przedłużenie SmartStop™ o 1 m (Z18220)***
Całkowita zdolność pomiarowa 3 m (120")
- **Programowanie pionowych docisków do SmartStop™ (Z24250)***
Pozycja pionowych docisków jest dostosowana do kształtu listwy
- **Czytnik kodów kreskowych + oprogramowanie do SmartStop™ (Z27090).**

* Dodatki należy dobrać przy zamawianiu CS 999. Urządzenie nie może być doposażone później.

Listwy	szerokość max: 87 mm
	wysokość max: 100 mm
Wymiary Urządzenia	głębokość: 3090 mm
	szerokość: 835 mm
	wysokość: 1558 mm
Waga	575 kg
Ciśnienie	6 barów (1 litr/cykl)
Moc	220V (± 5%) trójfazowo (16 A)
	220V (± 5%) trójfazowo (10 A)
Silnik	1.5 kW
Prędkość obrotu	3,200 rpm (220V/380V zasilana trójfazowo)